

Maily qyzdyrgysh



Osy nusqaýlyqty oqyńyz jáne saqtap qoińyz!

Osy ónimdi tańdaǵandyǵyńyz úshin alǵys bildiremiz. Paidalanýshynń basshylyǵy jylý jeldetkishin ornatý, tehnikalyq qyzmet kórsetý jáne paidalaný barysynda qadaǵalaý qajet mańyzdy aqparat retinde usynylady. Qurylyǵymen másele týyndaǵan jaǵdaıda servis ortalyǵyna júginbes bryn basshylyqty muqırat oqyp shyǵyńyz. SVC ónimderiniń modeldik qatarymen egjeı-tegjeı tanysý úshin kelesidegideı resmı saıttardy qarańyz:

svc.kz, svc.kg, svc-power.ru

Mazmuny

1. Ańdatpa
2. Qaptamasyn ashý jáne tekserý
3. Syrtqy túriniń sıpaty
4. Ornatý jáne qosý
5. Indikatorlar jáne basqarý elementteri
6. Qyzyp ketýden qorǵaý júesi jáne qurylýǵa kútim jasaý
7. Tehnikalyq sıpattamalary
8. Qaýıpsizdik tehnikasynyń nusqaýlyǵy

1. Ańdatpa

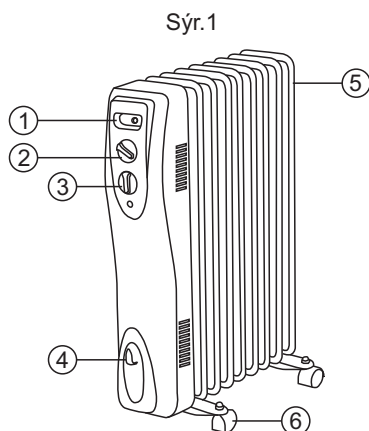
Bul basshylyq qaýıpsizdik tehnikasy jónindegi mańyzdy nusqaýlyqtardan turady. Ony jylý jeldetkishin ornatý jáne paidalaný aldynda oqyp shyǵyńyz jáne qajettilik jaǵдайында budan ári paidalaný úshin senimdi orynda saqtap qoińyz.

2. Qaptamasyn ashý jáne tekserý

Búlinýlerdiń bolýy- bolmaýyna qaptamasyn qarańyz. Aqaýlardyń tabylýy jaǵдайында satyp alý ornyna jyldam habarlasyńyz. Budan ári jylý jeldetkishtiń múmkin tasymaldaý úshin qaptamany saqtap qoińyz.

3. Syrtqy túriniń sıpaty

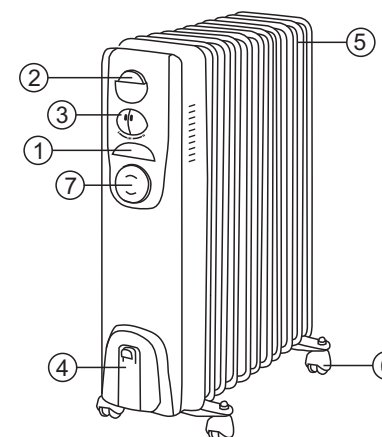
OH-1500-7/ OH-2000-9/ OH-2500-11 paneliniń syrtqy túri



1. Jylıtyqshty yńǵaıly jylıytý úshin tutqa
2. Termostatty aýystyryp qosqysh
3. Tártipterdi aýystyryp qosqysh
4. Qýat kózi kabelin ustaǵysh
5. Radiatordyń korpýsy
6. Qolailıy ornalastyryǵa arnalǵan dóńgelekter

OHT-2500-1 paneliniń syrtqy túri

Sýr. 2



1. Jylıtyqshtyń qolailıy ornalastyryǵa arnalǵan tutqa
2. Termostattyń aýystyryp qosqyshy
3. Tártipterdi aýystyryp qosqysh
4. Qýat kózi kabelin ustaǵysh
5. Radiatordyń korpýsy
6. Qolailıy ornalastyryǵa arnalǵan dóńgelekter
7. Taimer

4. Ornatý jáne qosý

4.1 Ornatý tásilı

4.1.1 Maily jylytqyshty sýdan, tez tutanatyn jáne tot basýǵa beıim zattardan alshaq ornатыңыз.

4.1.2 Maily jylytqyshty ornatý kezinde, maily jylytqyshtyń tesigine aýanyń túsýine eshnárse kedergi keltirmeitinine kóz jetkizińiz, áitpese ol qyzyp ketedi. Maily jylytqyshty qabyrǵaǵa jáne basqa betterge jaqyn ornatpańyz.

4.2 Qosý

4.2.1 Maily jylytqyshty jelige qosý kiriktirilgen qýat berý kabelimen júzege asyrylady.

4.2.2 Qosar aldynda qýat kabeli men ashany muqıat qarap shyǵyp, olardyń búlinbeýine kóz jetkizińiz.

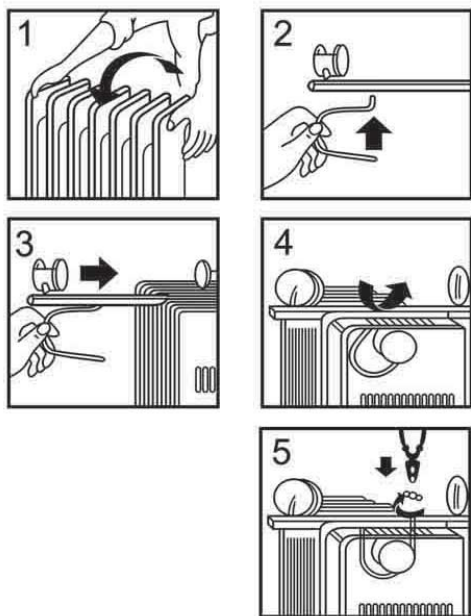
4.2.3 Zaqymdanýdy boldyrmaý úshin, radiatordy aıaǵyńyzdy jumsaq betke qoiyńyz (mysaly, kilemge) (Sýr. 3 p.1).

4.2.4 Dóngelekterdi eki plastınaǵa qısyq gaikalarmen bekitińiz (Sýr.3 p.2).

4.2.5 U-tárizdi ilgekti dońalaq plastınasyna salyńyz jáne ony radiatorda barashkaly gaikalarmen bekitińiz (Sýr.3 p.3,4,5).

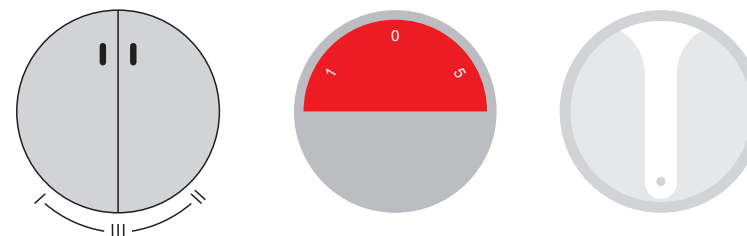
4.2.6 Qyzdyrǵyshty tik kúinde ornатыңыз. Qyzdyrǵyshty elektr rozetkasyna qosar aldynda bir minýt kútińiz.

Sýr.3



5. Indikatorlar jáne basqarý elementteri

Sýr.4



5.1 Jylytý tártibin ornatý:

Maı jylytqyshty burylys qosqyshtymen jabdyqtalǵan, onyń kómegimen jumys rejimin ózgerter alasyz:

-Aspatty rozetkaǵa qosyńyz.

-Eń joǵary temperatýraǵa jetkenshe termostat tutqasyn saǵat tiline qaraı burańyz.

-Úı-jaidaǵy qajetti temperatýra jetkende, termostat tutqasyn saǵat tiline qarsy baǵytta syrtyl estilgenshe baraıy buryńyz. Jylytqyshty óshiriledi.

-Jylytqyshty ajyratý úshin, jylytqyshty óshirý úshin "0" kúii rejimderin aýystyryp-qosqyshty burańyz, sodan keiin aspatty elektr jelisinen ajyratýńyz.

Taimerdi qosý úshin, kishkentai tutqany saǵat kúine taimerge jylytyńyz (Bul rette jylytqyshty jelige qosylýy tiis).

Aǵymdaǵy ýaqytty (24 saǵattyq saǵatty paidalanyp) taimerge ornатыңыз, tutqany saǵat tiline buryp, táýliktiń durys ýaqytty kórsetkige qarama-qarsy bolǵansha burańyz..

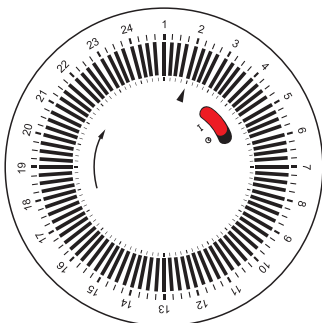
5.2 OHT-2500-11 úlgisi úshin taimerdi baptaı

Jylytqyshty qosý ýaqytny ornatý úshin qyzyl shtifterdi syrtqa shyǵaryńyz.

Jylytqyshty óshirilýi tiis ýaqytty ornatý úshin shtifti ishke basyńyz. Árbir kontakt 15 minýttiq kezeńdi usynady. Mysaly, eger siz qyzdyrǵyshty 60 minýt boıy jumys istegińiz kelse, 7 saǵat, sodan keiin qaitadan keshki 8 saǵat óshirildi, onda siz 19 men 20 arasyndaǵy qatarynan 4 shtifti syrtqa shyǵarý qajet.

Eskertý: jylytqyshty jeliden ajyratqan saıyn, aǵymdaǵy ýaqytty qaitadan ornatý qajet (jylytqyshty qosý jáne ajyratý ýaqytty ózgermeidi).

Рис. 5



6. Qyzyp ketýden qorǵaý júesi jáne qurylǵyǵa kútim jasaý

6.1 Qyzyp ketýden qorǵaý júesi

Bul jylytqyshtar qyzǵan jaǵdaıda ajyratýǵa arnalǵan qorǵanys qurylǵysymen jabdyqtalǵan.

Eger qorǵanys qurylǵysy iske qosylsa:

-Aspatty óshirip, ony jeliden ajyratyp, tolyǵymen sýytyńyz.

-Aıa jınaǵyshtyń bitelýi nemese aıa shyǵarýyn tekserińiz, sodan keiin jylytqyshty qaita iske qosýǵa tyrysyńyz.

Qurylǵymen problemalar týndaǵan jaǵdaıda, qyzmet kórsetý ortalyǵyna júginbes buryn, nusqaýlyqty muqıat oqyp shyǵyńyz.

6.2 Tazalaý jáne kútim jasaý

1. Aspatty árdaiym ajyratyp, oǵan kez kelgen qyzmet kórsetý aldynda tolyq salqyndai berińiz.
2. Torlardan shańdy joıý úshin shańsorǵyshty paidalanyńyz.
3. Qurylǵynyń syrtqy betin dymqyl shúberekpen tazalap, qurǵaq shúberekpen súrtińiz.
4. Eshqashan qurylǵyny sýǵa batyrmańyz jáne ylgaldyń ishke túsýine jol bermeńiz.

Nazar aýdaryńyz! Tehnikalyq qyzmet kórsetý boıynsha kez kelgen jumystardy júrgizer aldynda aspap ajyratylýy, al kabel rozetkadan ajyratylýy tiisńyz jáne ylgaldyń ishke túsýine jol bermeńiz.

7. Tehnikalyq sıpattamalary

Úlgisi	OH-1500-7	OH-2000-9	OH-2500-11	OHT-2500-11
Ataýly kerneýi	220 B			
Kiris jiiligi	50 Gts.			
Qýattylyǵy	1500 Vt	2000 Vt	2500 Vt	
Jelige qosýǵa arnalǵan rozetkanyń tipi	Schuko (evrorozetka)			
Buıymnyń materialy	Syrtqy panelde metall jáne plastikalyq endirmeler			
Qýat kózi kabeliniń uzyndyǵy	1,3 m.			
Asyra qyzyp ketýden qorǵaý	Bar			
Kiriktirilgen saqtandyrǵysh	Bar			
Sektııalardyń sany	7 dana	9 dana	11 dana	
Taimer	Joq			Bar

8. Qaýıpsizdik tehnikasynyń nusqaýlyǵy

8.1 Jylytqyshty jihazdan, perdelerden nemese basqa da tez tutanatyn zattardan alys ustańyz.

8.2 Jylytqyshty jappańyz.

8.3 Qurylǵyny ylgaldan, shańnan saқтаńyz. Bul jylytqysh vannada, kir jyatyn jerde paidalanbańyz, qurǵaq jerde saқтаńyz.

8.4 Jylytqyshty tósek nemese divan sııaqtı jumsaq betke qoımańyz.

8.5 Jylytqysh tek úı-jaida paidalanýǵa arnalǵan.

8.6 Qurylǵynyń ishin ashpańyz jáne túrin ózgertpeńiz.

8.7 Maı jylytqyshtyń tesikterine buraýyshty, saýsaqtardy, qaishylardy nemese basqa da zattardy qoımańyz. Bul jaraqatqa nemese quraldyń synýyna ákelýi múmkin.



NAZAR AÝDARYÑYZ

Bul maıly jylytqyshtar derbes tehnikalyq qyzmet kórsetýdi qajet etpeidi.

Qurylǵymen problemalar týndaǵan jaǵdaıda, qyzmet kórsetý ortalyǵyna júginbes buryn nusqaýlyqty muqıat oqyp shyǵyńyz.